

Abb. TA 7

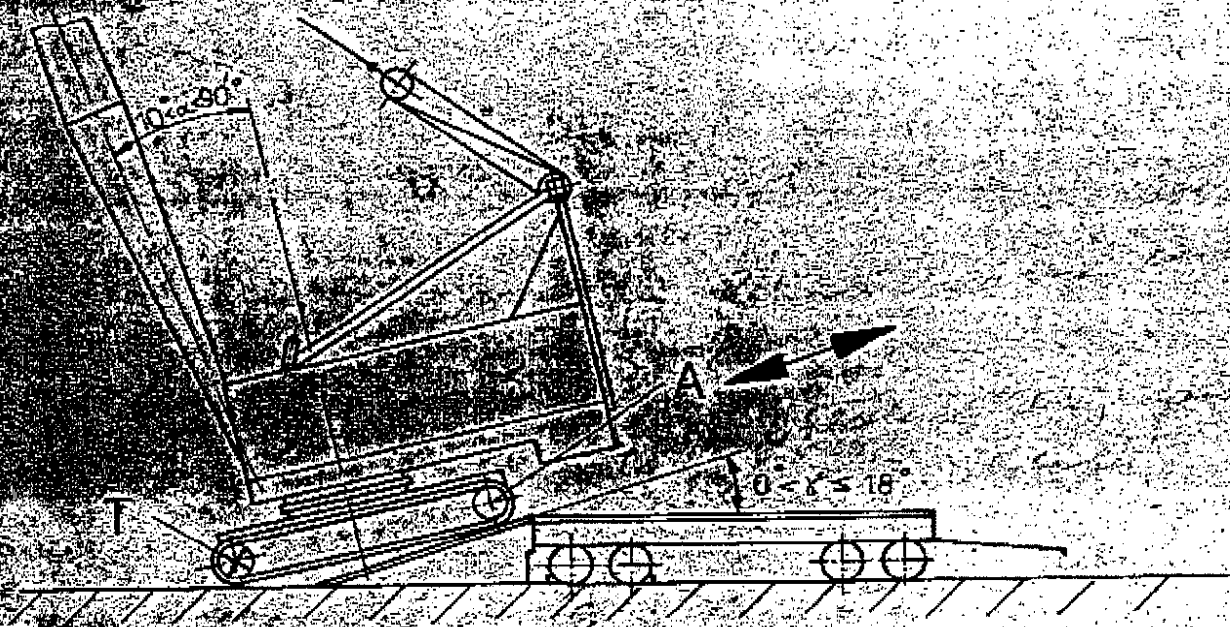
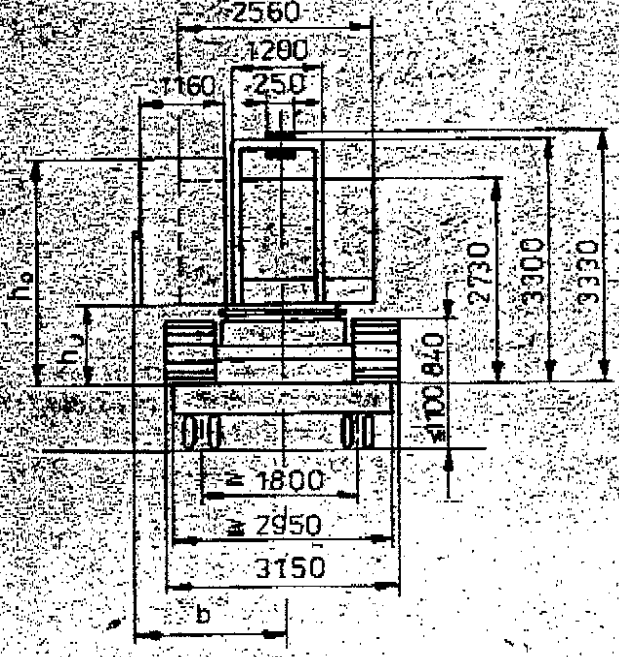
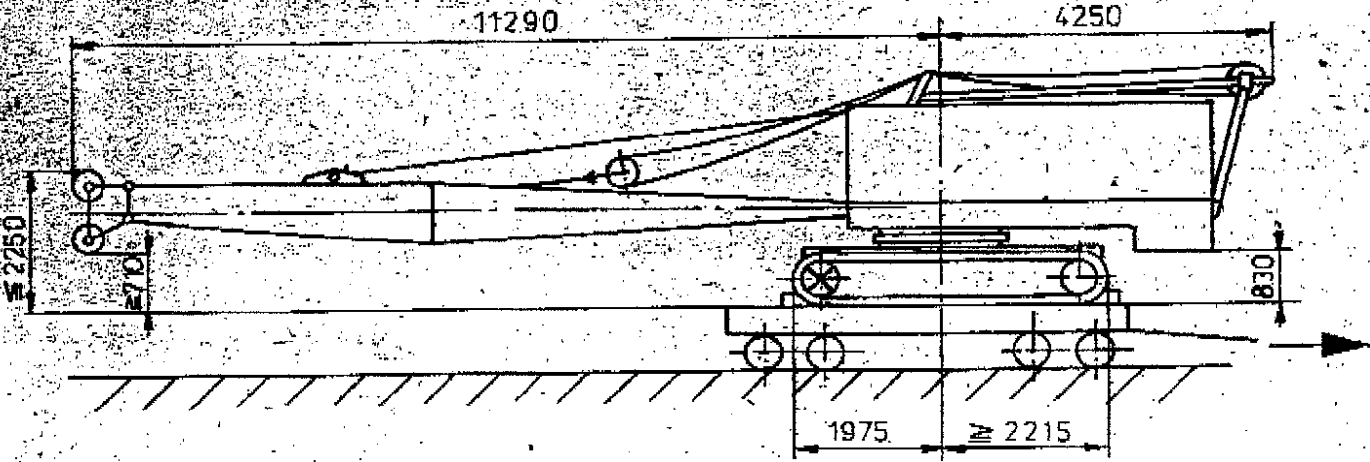


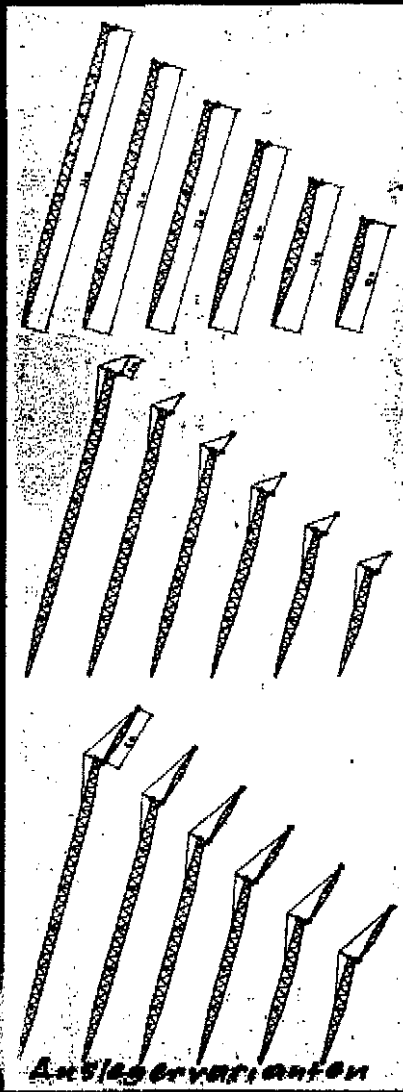
Abb. TA 8



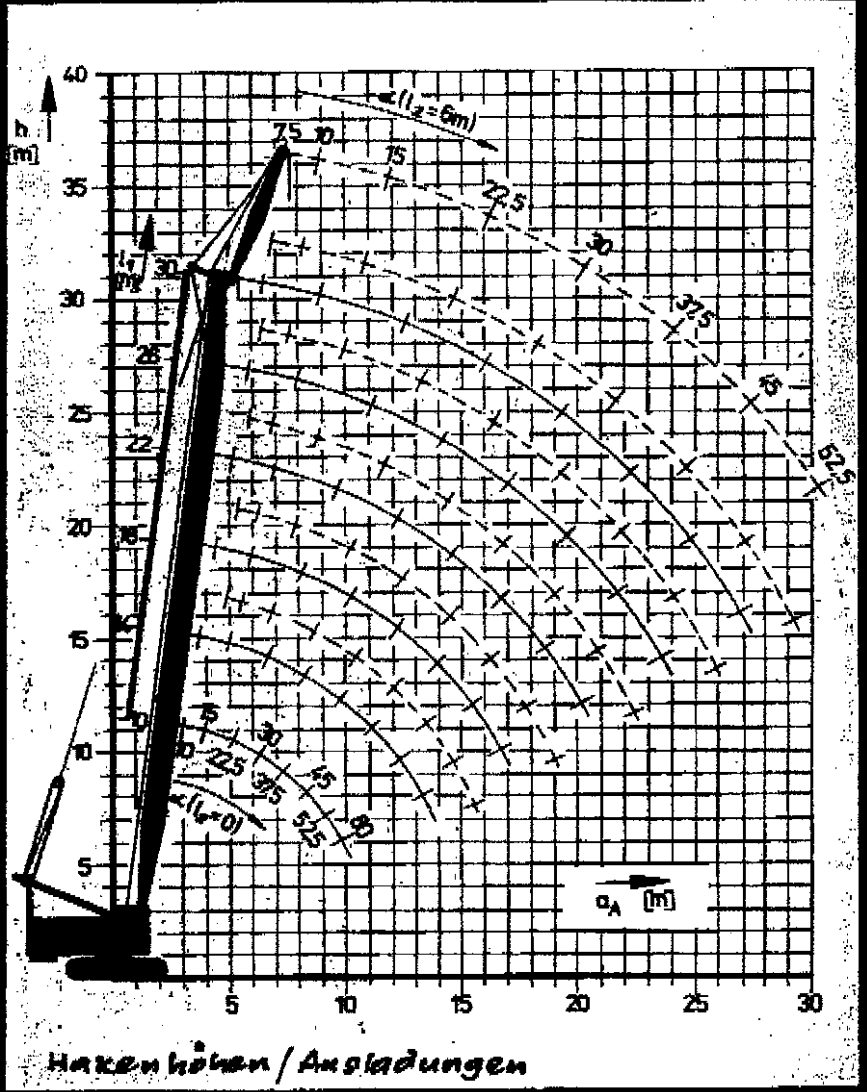
	NGF	HGF			HVF		
		I	II	III	I	II	III
b	1840	1820					
h _o	3190	2180	2900	3400	3130		3600
h _u	1390	200	850	1100	100		550

Abb. TA 9

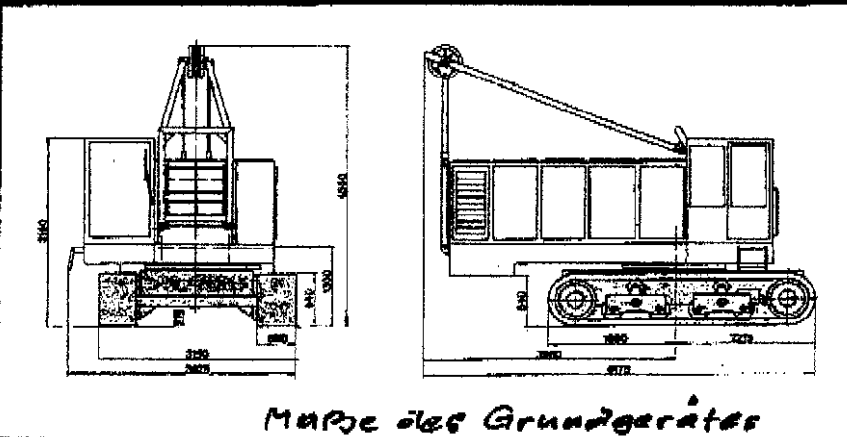




Anslegervarianten



Hakenhöhen / Anladungen



Maße des Grundgerätes

Traglasttabelle

Länge Hauptausleger m	Hauptausleger		Schnabelausleger 2 m		Spitzenausleger 6 m	
	Ausladung m	Traglast t	Ausladung m	Traglast t	Ausladung m	Traglast t
10	3,1	22,8	3,5	8,2	5,2	4,1
	4,0	18,7	5,0	8,2	7,2	4,1
	5,2	12,9	6,4	7,8	9,0	3,9
	6,3	9,9	7,8	7,1	10,8	3,7
	7,4	8,1	9,0	5,8	12,4	3,3
	8,4	6,9	10,1	5,1	13,8	2,6
	9,2	6,1	11,0	4,6	14,9	2,2
	9,9	5,5	11,8	4,2	15,9	2,0
14	3,8	19,0	4,0	8,2	5,7	4,1
	5,0	13,0	6,0	8,0	8,2	4,1
	6,7	8,8	7,9	6,7	10,6	3,7
	8,3	6,8	9,8	4,9	12,8	3,1
	9,8	5,5	11,4	3,9	14,8	2,7
	11,2	4,5	12,9	3,2	16,6	2,3
	12,4	3,9	14,2	2,8	18,1	2,0
	13,3	3,4	15,3	2,4	19,3	1,8
18	4,5	15,0	4,5	8,2	6,2	4,1
	6,0	9,3	7,0	7,2	9,2	3,8
	8,2	6,2	9,5	5,2	12,1	3,3
	10,3	4,7	11,8	3,6	14,8	2,7
	12,3	3,8	13,9	2,7	17,2	2,2
	14,0	3,2	15,7	2,2	19,4	1,9
	15,5	2,7	17,4	1,9	21,3	1,7
	16,8	2,4	18,7	1,8	22,8	1,6
22	5,2	11,5	5,0	8,1	6,7	4,1
	7,1	7,1	8,1	6,2	10,3	3,6
	9,8	4,9	11,0	3,9	13,6	2,8
	12,3	3,8	13,8	2,7	16,8	2,1
	14,7	2,9	16,3	2,0	19,7	1,7
	16,8	2,3	18,6	1,5	22,2	1,4
	18,7	1,9	20,6	1,1	24,5	1,2
	20,3	1,7	22,2	0,9	26,3	1,1
26	5,9	6,6	5,5	6,8	7,3	3,7
	8,1	4,6	9,1	3,8	11,3	3,1
	11,3	3,2	12,5	2,4	15,2	2,1
	14,3	2,3	15,8	1,7	18,8	1,5
	17,1	1,8	18,7	1,3	22,1	1,0
	19,7	1,5	21,4	1,1	25,1	0,8
	21,9	1,3	23,7	1,0	27,6	0,6
	23,7	1,1	25,7	0,9	29,7	0,5
30	6,6	5,1	6,1	5,5	7,8	3,5
	9,1	3,6	10,1	3,0	12,3	2,2
	12,8	2,4	14,1	1,9	16,7	1,4
	16,3	1,6	17,8	1,2	20,8	0,9
	19,6	1,2	21,2	0,9	24,5	0,6
	22,5	1,0	24,2	0,7	27,9	0,4
	25,1	0,8	26,9	0,6	30,8	0,3
	27,2	0,7	29,1	0,5	33,2	0,2

Die Traglasten bleiben unter 80% der Kipplast, beinhalten die Masse der Lastaufnahmemittel und gelten für festen und waagerechten Boden.